



© Renate Neder

Vita von Kathrin Anna Stahl

Geboren:	1977 in Weiden in der Oberpfalz
Spielalter:	29 - 37
Größe:	1,70 cm
Konfektionsgröße:	36
Haarfarbe:	braun
Augenfarbe:	braun
Sprachen:	Englisch (fließend), Französisch, Italienisch
Dialekte:	Bayerisch
wohnt in:	München
Wohnmöglichkeiten:	Berlin, Köln, Hamburg
Website:	www.stahlallueren.de

KINO

2011	Breitband für's Land (HR)	Kristian Gründling - Grünfilm Medienproduktion UG
	Die Judengasse	Carsten Degenhart - BlanckeDegenhardtSchütz Filmproduktion GbR
	Bekenntnisse eines jungen Zeitgenossen	Sylvie Verheyde - Integral Film GmbH
2009	Der rote Punkt	Marie Miyayama - Martin Blankemeyer Produktion

FERNSEHEN

2011	Franzi	Matthias Kiefersauer - BR Serie
	München 7	Franz Xaver Bogner - ARD Vorabendserie
2007	Luginsland 4	Nina Grosse - ZDF Reihe (90 min.)
2004	Der Ranger	Michael Steinke - ZDF
	Küstenwache	Markus O. Rosenmüller - ZDF Vorabendserie
	Im Namen des Gesetzes	Axel Barth - RTL Krimiserie

KURZFILME

2011	Blende	Marc Steck - Marc Steck Produktion
	Stellenweise Leben (HR)	Fabian Prager - Fabian Prager Produktion
2010	Bauernsterben (HR)	Michael Höllerer - Filmstahl (Eigenproduktion)
	Netzkultur (HR)	Marc Steck - Bavaria Film GmbH
	Ěkahi (HR)	Kristian Portz - Die Medienakademie
	Su casa (HR)	Fabian Prager - Dressed Alien Pictures
2009	Wegweise (HR)	Julia Geyer - MHMK
2008	Blue Boots (HR)	Cathrin Kagermaier - kufner film & arts
2007	Mantil Masquerade (HR)	Sabina G. Kufner - kufner film & arts
2006	Nahaufnahme (HR)	Michael Gabat - mishawa
2003	Vor der Revolution	Siegmar Warnicke - HFF München
2002	Hotel Deppa	Marcus H. Rosenmüller - honeyrider filmproduktion gbr

Theater-Engagements

2012	Niemand wünsche ich, er wäre ich	Frieda Mermet - Regie: Alois-Michael Heigl - Theater Viel Lärm um Nichts
2011 - 2012	Nachwehen / Contractions	Rolle: Emma - Regie: Selina Bock - Neue Bühne Nürnberg
2011	Villa Dolorosa	Rolle: Janine - Regie: Rouven Constanza - Theater Inkunst
2011 - 2012	Die Dreigroschenoper	Rolle: Kitty - Regie: Christian Stückl - Volkstheater München
2010 - 2011	Little Shop of Horrors	Rolle: Crystal - Regie: Vincent Kraupner - Linie I München
	Feuervogel	Rolle: Feuervogel - Regie: Peter M. Preissler - Komödie im Bayerischen Hof
2010	Thomastag	Rolle: Belinda - Regie: Monika Manz - Kulturmobil NB
2009 - 2011	Die Fledermaus	Rolle: Prinz Orlofsky - Regie: Annette Lubosch - Lyrisches Opernensemble Dachau
2009 - 2010	Ritter Kamenbert	Rolle: Emmi - Regie: Peter M. Preissler - Komödie im Bayerischen Hof
2008 - 2009	Schloss Gripsholm (UA)	Rolle: Billie - Regie: Volkmar Kamm - Altes Schauspielhaus Stuttgart
2007 - 2008	Ameley	Rolle: Amsel - Regie: Jürg Schlachter - Vorarlberger Landestheater
2007	Der Geizige	Rolle: Mariane - Regie: Astrid Jacob - Festspiele Schloss Neersen
	Pygmalion	Rolle: Frau - Regie: Astrid Jacob - Festspiele Schloss Neersen
	Die stumme Serenade	Rolle: Bettina - Regie: Nicolas Trees - Bayerisches Staatsschauspiel München
2006 - 2007	Die Kuh, die wollt in's Kino gehn (UA)	Rolle: Die Kuh - Regie: Jürg Schlachter - Theater Ingolstadt
2006	Richard III.	Rolle: Elisabeth - Regie: Karoline Kunz - Theater Ingolstadt
2005 - 2006	Peer Gynt	Rolle: Solveig - Regie: Saskia Kuhlmann - Staatstheater Cottbus
	Dreigroschenoper	Rolle: Polly - Regie: Axel Stöcker - Altes Schauspielhaus Stuttgart
2005	Die Herzogin von Chicago	Rolle: Daisy Vanderbilt - Regie: Andrea Schwalbach - Theater Bonn
	Im weißen Rössl	Rolle: Klärchen - Regie: Ronald Pries - Pasinger Fabrik München
2003 - 2004	Die Blume von Hawaii	Rolle: Raka - Regie: Andrea Schwalbach - Staatsoper Unter den Linden Berlin
2002	Marie Galante/Mahagonny Songspiel	Rollen: Marie Galante/Jessie - Regie: Victor E. Symonette - Kurt-Weil-Akademie Lüdenscheidt
	Die Blume von Hawaii	Rolle: Laya - Regie: Bernhard Stengele - Theater Konstanz
2001	King Arthur	Rolle: Schulmädchen - Regie: Claus Guth - Prinzregententheater München
1999	Dona Rosita	HR: Dona Rosita - Regie: Michael Höllerer - Sommerfestspiele Leuchtenberg
1998	Clavigo	Rolle: Marie - Regie: Michael Höllerer - Sommerfestspiele Leuchtenberg

Ausbildung

2011 - 2012	Schauspielcoaching	Ulrike Arnold - München
	Meisner Training	Jan Mesutat - München
2003 - 2006	Sprech- und Schauspiel Ausbildung	Marcus Boshkow - Otto-Falckenberg-Schule, München
	Gesangs- und Bühnencoaching	Celia Jeffreys - Bayerische Theaterakademie, München
2002 - 2003	Aufbaustudium Gesang	Nikolaus Hillebrandt - RSK München
2002	Studium Musiktheater (Examen)	Richard-Strauss-Konservatorium, München
1998 - 2004	Schauspiel Ausbildung	Christiane Ohngemach - Hochschule für Musik und Theater, München

ZBF Aufnahme

2003

Fähigkeiten & Besonderheiten

Führerschein:	B (PKW) und C1 (Kraftwagen bis 3.5 t plus Anhänger)
Hobbies:	Kochen, Reisen, Wandern, Fotografieren
Sportarten:	Ski Alpin, Schießen (früher im Schützenverein), Bühnenfechten (GK)
Musik:	Instrumente: Klavier & Querflöte Gesang: Studierte professionelle Sängerin: Klassik, Oper, Musical, Chanson, Pop Stimm Lage: Sopran
Tanz:	Jazztanz & Modern
Sonstiges:	Weitere beruflichen Tätigkeiten als Regisseurin und Drehbuchautorin

AKTUELLES

Kathrin Anna Stahl ist ab sofort mit tollen neuen Fotos auf der Homepage zu sehen

AKTUELLE AUSSTRAHLUNG: Bauernsterben / burned soil

Hauptrolle: Elisabeth - Regie: Michael Höllerer - Produktion: Filmstahl (Eigenproduktion) - "Bauernsterben" feiert seine Deutschlandpremiere auf dem Internationalen Kurzfilmfestival Hamburg (29.05. bis 04.06.).

Kathrin hat "Bauernsterben" produziert und spielt eine der beiden Hauptrollen.

AKTUELLE AUFFÜHRUNGEN: Nachwehen / Contractions

am 11.05.2012 um 20:00 Uhr Neue Bühne Nürnberg

Emma - Regie: Selina Bock - Weitere Aufführung am 12.05.2012 um 20:00 Uhr

Niemand wünsche ich, er wäre ich

am 12.04.2012 um 20:00 Uhr Theater Viel Lärm um Nichts, München

Frieda Mermet - Regie: Alois-Michael Heigl - Vorstellungen ab 13.04.2012 jeweils immer ab 20:00 Uhr. Kathrin spielt an der Seite von Gerd Lohmeyer und Hubert Beil.

Nachwehen / Contractions

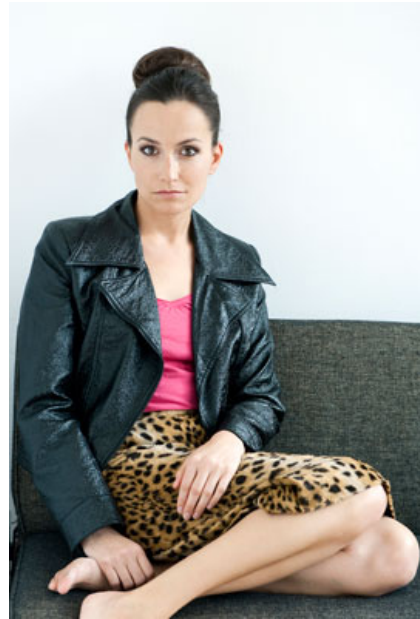
am 08.06.2012 um 20:00 Uhr Zwickauer Theaterfestival "Supertheater"

Emma - Regie: Selina Bock - Produktion: Neue Bühne Nürnberg

Bilder von Kathrin Anna Stahl



© Renate Neder



© Renate Neder



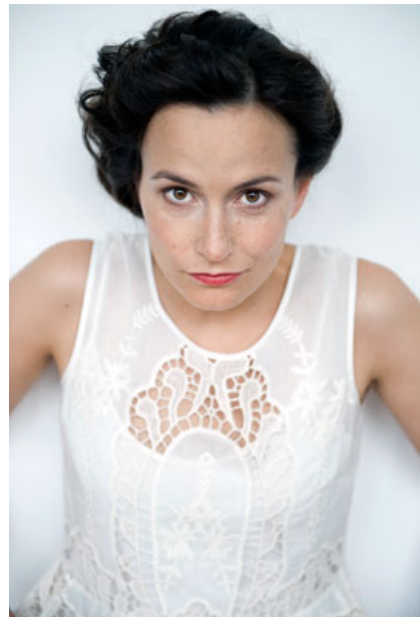
© Renate Neder



© Renate Neder



© Renate Neder



© Renate Neder



© Renate Neder



© Renate Neder



© Renate Neder



© Renate Neder



© Renate Neder